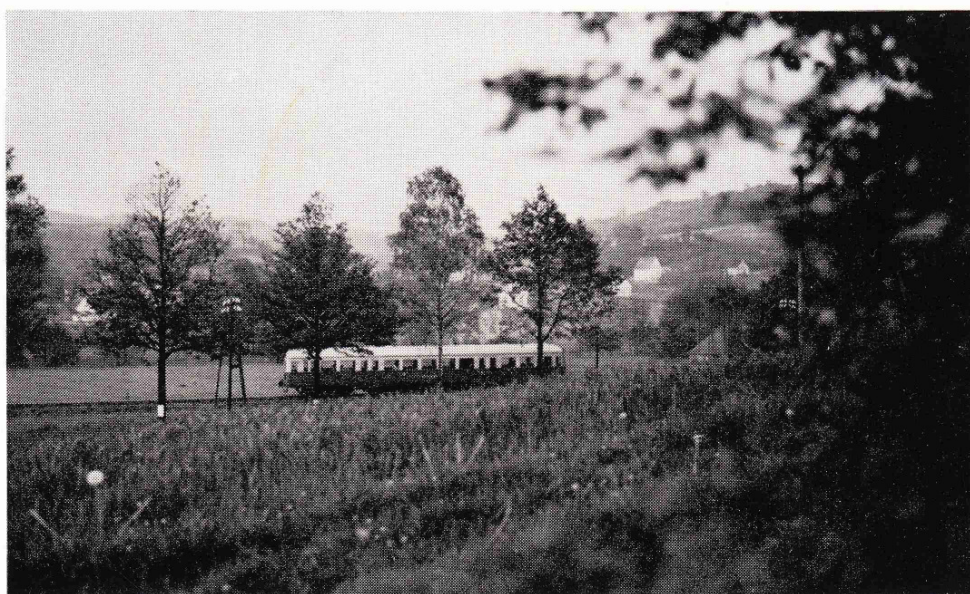


GEMEINNÜTZIGER VEREIN BRÖLTAL-GADEROTH e.V.
GADEROTH



Festschrift

aus Anlaß der Gründung unseres Vereins

Dem Gemeinnützigen Verein

Bröltal-Gaderoth

zum Gründungsfest

alles Gute



und die besten Wünsche

für einen

erfolgreichen Start

RAIFFEISENBANK

Nümbrecht e.G.m.b.H.

Die Bank für Jedermann



Festschrift

aus Anlaß

der Gründung unseres Vereins

**Die Gründungsversammlung
fand statt am 18. Januar 1969.**

**Am 7. Mai 1969 erfolgte die Eintragung
in das Vereinsregister.**

**Vom 23. bis 25. August 1969
wird das Gründungsfest gefeiert.**

Titelbild:
Die letzte Fahrt der Kleinbahn Bielstein-Waldbröl



Getränke-Großhandel

Wilfried Streeck

Bier · Wein · Spirituosen
Alkoholfreie Getränke

Oberwiehl, Auf der Heide 5

☎ 0 22 62 / 92637

Lieferant vom Gaderother Dorffest 1969

Danksagung

XX

Bei der Durchführung unseres Gründungsfestes ergaben sich viele und nicht immer vorauszusehende Schwierigkeiten, die durch die rege und oft aufopfernde Tätigkeit so vieler Freiwilliger, unbezahlter Mitarbeiter und Helfer dennoch alle bewältigt werden konnten. Ihnen allen Dank und Anerkennung. Darüberhinaus können wir mit Befriedigung feststellen, daß wir von allen Seiten reichliche und wohlwollende Unterstützung fanden.

Einen herzlichen Dank sagen wir allen Geschäftsleuten und Gewerbetreibenden, die es uns durch ihre Anzeigen und Spenden ermöglichten, diese Festschrift herauszugeben.

Beachten Sie bitte die Inserate dieser Festschrift.

Zum Geleit

Zu unserem Dorffest möchten wir alle lieben Gäste auf das herzlichste begrüßen.

Unser Gemeinnütziger Verein ist noch ein junges Unternehmen. Der Verein hat sich die Förderung der Gemeinschaftlichkeit, der Geselligkeit, der Ortsverschönerung und — wenn Lokalitäten und finanzielle Lage es erlauben — des Interesses für eine bescheidene kulturelle Arbeit zum Ziel gesetzt.

Was Einigkeit und Aktivität vollbringen, erlebten wir gleich in den ersten Anfängen, als in eigener Regie ein Kinderspielplatz entstand und das erste Dorffest in kürzester Zeit vorbereitet war und stattfinden konnte.

Es war ein über alle Erwartungen großer Erfolg. Wir danken an dieser Stelle allen Gästen vom Vorjahr für den Besuch bei uns, der uns erfreut und geehrt hat.

Zu danken haben wir allen Aktiven, den verständigen Grundstücksbesitzern und auch der Gemeinde, die — wie es Herr Gemeindedirektor Schütz bei der Übergabe des Kinderspielplatzes ausdrückte — ihre kleine „Hilfe“ zur „Selbsthilfe“ zum Kinderspielplatz gab.

Da zu intensiver Arbeit auch ein frohes Fest gehört, wird es am 23., 24. und 25. August 1969 wieder soweit sein.

Kommen Sie alle wieder zu uns und bringen Sie noch Nachbarn und Freunde und eine frohe Stimmung mit.

Willkommen in Gaderoth!

Gemeinnütziger Verein Bröltal
Gaderoth e. V.

Erw. Förster, 1. Vors.

Café-Restaurant



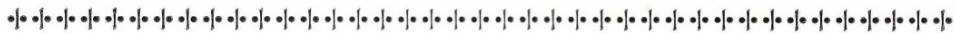
Hannelore Soiron

Gaderoth



Bekannt gute Küche

Gesellschaftsraum



Vereinslokal der SG Homburg



Alte Schule Gaderoth um 1940

Blick und Rückblick auf Gaderoth

Im Gründungsjahr unseres Vereins wollen wir einen Blick und einen Rückblick auf das Werden und Geschehen unseres Dorfes richten.

Gaderoth liegt im Tal der Homburger Bröl, im Süden des Oberbergischen Kreises, dort, wo die Bröl ihre Süd-Nord-Richtung verläßt und in die Ost-West-Richtung wechselt, in einem kleinen Talkessel, der durch die Zuflüsse des Oberbreidenbach-, des Prombacher- und des Oberbierenbacher Baches wesentlich mitbestimmt wird. Gaderoth gehört zur Gemeinde Homburg (Oberberg) mit ihrem Verwaltungssitz in Nümbrecht. Sie entstand am 1. Juli 1969 durch den Zusammenschluß der früheren Gemeinde Marienberghausen und Nümbrecht.

Gaderoth hatte bis in die jüngere Zeit eine einklassige Volksschule und ist Schuldorf seit dem 1. Juni 1894.

Es lehrten und formten die Kinder unseres Schulbezirks die Lehrer:

Sayn, Albert (aus Freilingen/Westerwald) von Juni 1894 bis Oktober 1895;
Frentzen, W. (aus Beckrath/Düsseldorf) von November 1895 bis Juni 1900;
Frl. Deubel, Hilda (aus Bruch bei Winterborn) von Juli 1900 bis März 1901;
Ley, Wilhelm (aus Dickhausen) von April 1901 bis September 1904;
Reinkemeyer von Oktober 1904 bis März 1905;
Krämer, W. (aus Holpe) von April 1905 bis Dezember 1906;
Bick von Januar 1907 bis März 1907;
Hefendehl, Otto, von April 1907 bis März 1911.

Am 1. April 1911 kam wieder ein neuer Lehrer, jedoch hier möchten wir nicht sagen „ein“ Lehrer, sondern „der“ Lehrer von Gaderoth. Der damalige Junglehrer Karl Schlöter, gebürtiger Westfale, trat seine erste Stelle in Gaderoth an und blieb ununterbrochen 43 Jahre bis zu seinem Abschied im Mai 1954.

Er stand als Lehrer mehreren Generationen vor.

Unser heutiges Gaderoth entstand 1952 aus den früheren Ortschaften Großgaderoth, Kleingaderoth und Gaderother Mühle. Vor 50 Jahren war die Einwohnerzahl rund 180, heute ist die Zahl rund 380.

In unseren alten Ortsteilen war damals eine Kalkbrennerei (im Familienbetrieb), eine Mühle (zeitweilig zwei) und zwei kleine Kaufläden. Ansonsten wurde der Ort von Kleinbauern und Handwerkern bewohnt.

Einen Beamten bei der Gemeindeverwaltung stellte Gaderoth seit dem Jahr 1899 bis zum heutigen Tage.

Darüber hinaus brachte unser stilles, altes Gaderoth einen hohen Gelehrten hervor: Professor Dr. Richard Kron.

Trauernd und in Verehrung gedenken wir der 16 Kriegstoten aus zwei Weltkriegen.

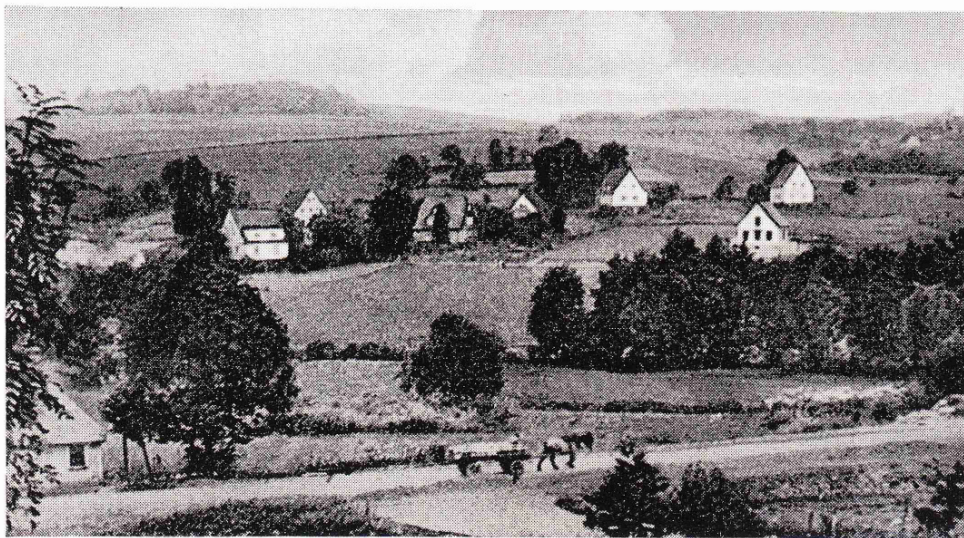
Die letzten Kriegstage 1945 brachten uns zwar noch Artillerie- und Infanteriebeschuß, von großen Beschädigungen blieben wir jedoch verschont.

Seit November 1966 haben wir eine neue, moderne, vierklassige Volksschule, wo die Lehrer L. Fricke, J. Stripp, R. Dickel und Frl. Güllicke ihren Wirkungsbereich haben.

Durch den allgemeinen Strukturwechsel hat Gaderoth, was Berufe und Stände betrifft, ein völlig neues Gesicht bekommen. Die vielen Kleinlandwirte sind so gut wie vollständig verschwunden. Geblieben in dieser Sparte sind zwei große Bauernhöfe. Außer den vielen Werkträgern, die innerhalb der Gemeinde oder in Nachbargemeinden ihre Tätigkeit und ihr Einkommen finden, haben wir

im Ort selbst eine Metallwarenfabrikation, eine Pappe- und Kartonagenfabrikation, eine Baumaterialien- und Kohlenhandlung, ein Bauunternehmen, eine Spedition, Versicherungsvertretungen, zwei Lebensmittelhandlungen, eine Bäckerei und eine Gastwirtschaft; ferner einen in eigener Regie entstandenen Kinderspielplatz, einen Festzeltplatz und einen Sportplatz für erwachsene „Kleinamateure“ und für fußballbegeisterte Schulkinder.

Im Jahr 1913 wurde unser stilles Tälchen durch den Bau der Eisenbahn — Kleinbahn Bielstein/Waldbröl — erschlossen. Dem Personenverkehr Rechnung tragend, fuhr viele Jahre ein Dieseltriebwagen, dessen Bahnstation Gaderoth auch den Ortschaften Oberbierenbach und Prombach zugute kam. Heute ist sie dem Busverkehr auf der Straße gewichen. — In echter und zwangsläufiger



Gaderoth im Jahre 1955

Gemeinschaftsarbeit wurde früher einmal die Wasserversorgung und Stromversorgung geschaffen, die sich bis zur Ablösung durch „Größere“, die sich inzwischen Monopolstellung verschafften, segensreich auswirkte. Wenn wir ganz weit in die Vergangenheit zurückblicken, so sei noch zu bemerken, daß am Nordrand unseres Gebietes die alte „Römerstraße“ vorbeiführte, wo die Sage erzählt, daß einer der Alten, namens Gado, unser Gebiet rodete und dadurch der Name „Gadoroth“ oder Gaderoth entstand.

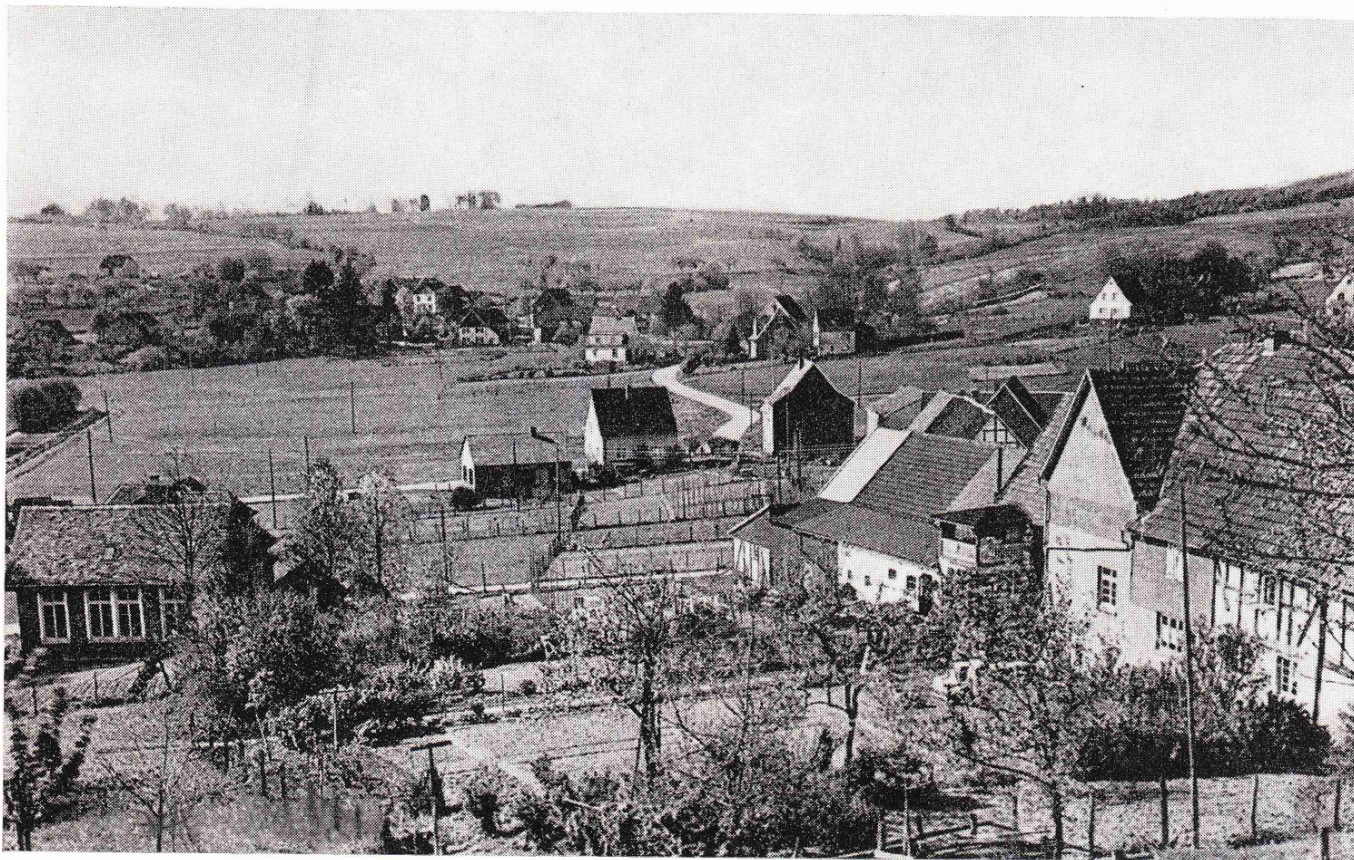
Eine große und besondere Freude, die uns bewegt, ist die Feststellung, daß unsere Leute erkannt haben, daß Einigkeit stark macht, Uneinigkeit, übertriebene Eigenwilligkeit und Gleichgültigkeit dagegen nie gute Früchte tragen.



Lehrer Schlöter mit seinen Schülern

Man glaubt zu erkennen, daß sich der Gedanke mehr und mehr prägt, eine große Familie zu sein, in der letztlich einer auf den anderen angewiesen ist, wo es, wenn es um Gaderother Belange geht, keine Parteien, keine Glaubensunterschiede und keine Standesunterschiede gibt und wo wir keinen Unterschied zwischen „Eingeborenen“ und „Zugereisten“ kennen.

Eine große Familie. Das ist der größte und schönste Erfolg ...



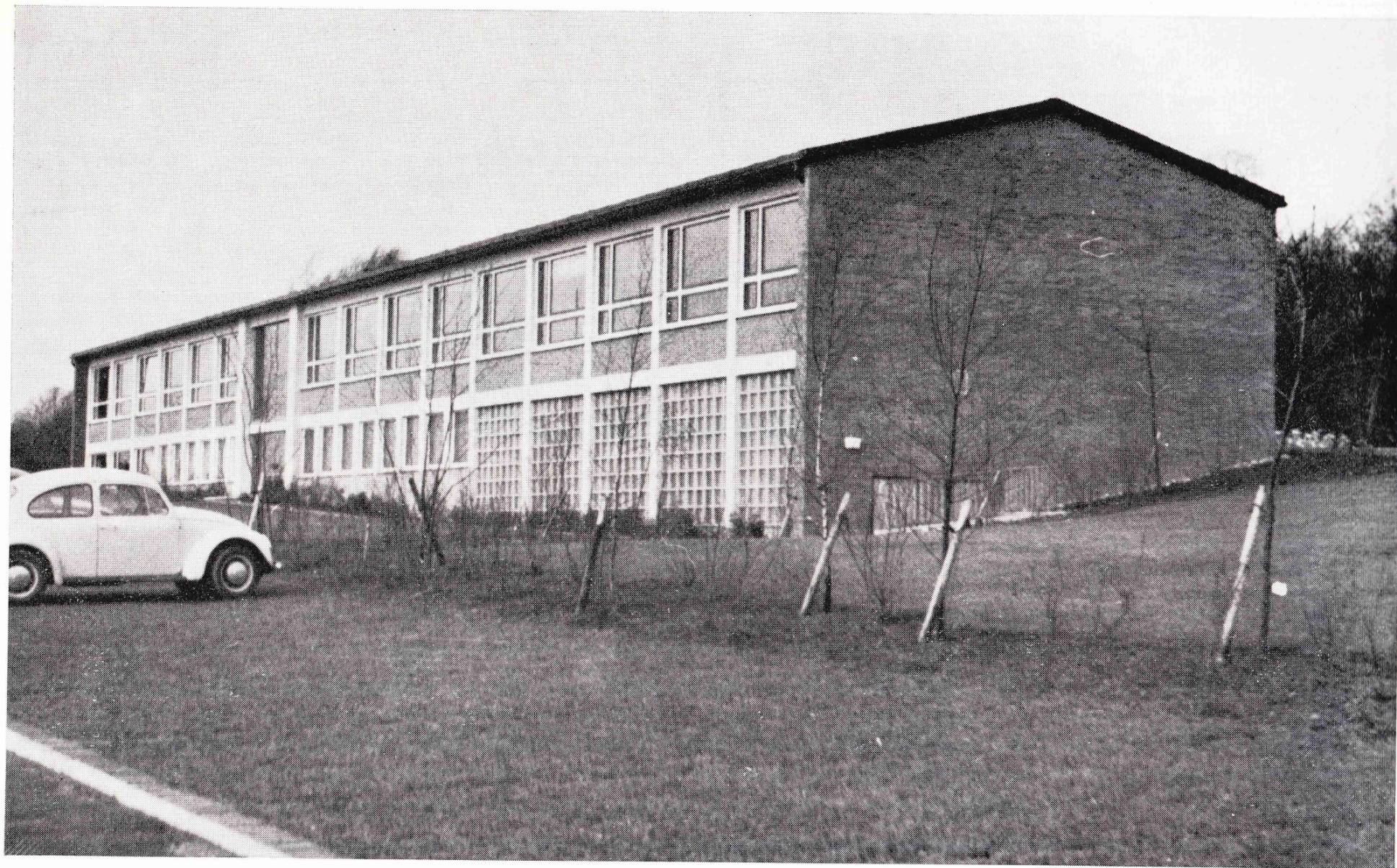
Gaderoth im Jahre 1952

„Aller Anfang ist schwer“, sagt ein altes Sprichwort. Aber gerade diesen Anfang hat uns eine Frau leicht gemacht, indem sie ohne viel Bedenken und Zögern ihr großes und ideal gelegenes Grundstück, auf dem Kinderspielplatz, Fußballplatz und Festzeltplatz Raum finden, zur Verfügung gestellt hat. Ihr gebührt unser besonderer Dank und unsere besondere Anerkennung.

Es ist Frau Klärchen Schmidt, Gaderoth.

Dank, im Namen der Kinder und im Namen Aller.

E. FÖRSTER I. Vorsitzender



Neue Schule erbaut im Jahre 1965 / 66

BAUUNTERNEHMUNG

W. JASPERT GmbH.



Hoch-,

Tief- und

Stahlbetonbau

522 GADEROTH über Waldbröl, Ruf 0 22 93 / 245

BEERDIGUNGSINSTITUT

Otfried Knotte

Überführungen im In- und Ausland
Großes Lager in Särgen aller Ausführungen
Erd- und Feuerbestattungen
Erledigung sämtlicher Formalitäten

Niederbröl / Nümbrecht
Ruf 0 22 93 / 7771

Oberwiesel, Kempstr. 5
Ruf 0 22 62 / 933 06

**Es gibt
43 Möglichkeiten
durch einen
Bausparvertrag
zu Geld zu kommen.**

Bezirksleiter

**WALTER
HUNDHAUSEN**

Beratungsstelle: 527 GUMMERSBACH
Hindenburgstraße 17 — ☎ 6 55 09

Privat: 5227 Obernau-Rosbach, ☎ Schladern 75 11

**Das neue Maßprogramm⁴³ zeigt Ihnen die beste für Sie.
(Nach Maß).**

Wir haben für Sie das Maßprogramm 43 erarbeitet. Damit Sie es ganz leicht haben, wenn Sie Ihr Geld günstig anlegen (und vermehren) wollen.

43 heißt, 43 Möglichkeiten von einem Bausparvertrag zu profitieren. Und Maßprogramm heißt, daß Sie unter diesen 43 auf ganz einfache Weise die einzig richtige finden. Für Sie nach Maß.

**Landes 
Bausparkasse**

4 Düsseldorf 1, Elisabethstr. 65, Ruf 83 21 · 44 Münster, Servatiiplatz, Ruf 4 08 11

 Wir sind die Bausparkasse der Sparkassen

...unsereiner



...unsereiner **Bielsteiner**



BIELSTEINER BRAUEREI HAAS & CO. KG 5286 BIELSTEIN/RHEINLAND

Aus der gleichen Braustätte „der zünftige Schluck“: Zunft Kölsch

Olympia-Reisen

Kurt Steinhausen

Modernste Reisebusse mit 25-55 Plätzen

mit Toilette, Kühlschrank, Düsenbelüftung und
Schlafsitzen.

— Reisebüro —

Spezialbüro für Ostreisen

Vertragsagent von „Intourist“ und „Aeroflot“

Bierenbachtal, ☎ Nümbrecht 72 49

Berlin, Kurfürstendamm 188 - ☎ 91 79 08

Bad Godesberg, Bonner Str. 25 - ☎ 02229 / 55051

Ottmar Donner K.G.

vorm. Horst Pampus

Brüchermühle

Ruf 0 22 96 / 466



WIEHL **BAU**
FERTIGHÄUSER

Modisch frisiert . . .

die Dame, den Herrn, das Kind

Salon Stöcker

Bierenbachtal



PAUL BALDUS

Bäckerei - Konditorei

Bekannt durch feines Gebäck

GADEROTH - Ruf 314

Werner Krämer

MALERMEISTER

Ausführung sämtlicher Malerarbeiten
Verglasung — Bodenbeläge

5221 Rommelsdorf

Post Bierenbachtal

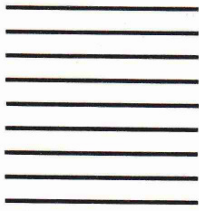
☎ 0 22 93 / 7801

Arthur Mantsiefer

werkstätten moderner raumkunst

522 grätzenberg über waldröhl

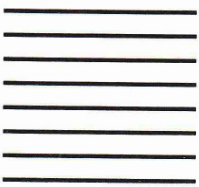
fernruf 0 22 93 / 7593



In Versicherungsfragen

FRAGEL fragen

Lebens-, Renten-, Kranken-, Sachversicherungen



GUNTER FRAGEL

Versicherungsinspektor

GADEROTH · Ruf 0 22 93 / 7532

Hans-Otto Schmidt

METZGEREI

FEINE FLEISCH- UND WURSTWAREN

WINTERBORN — Fernsprecher Nümbrecht 387

Spezialität: R o s t b r a t w u r s t

Hermann Schuster

Möbelgroßlager

Möbel · Polstermöbel · Herde · Öfen

522 GRÖTZENBERG

Post Waldbröl · Tel. Nümbrecht 0 22 93 / 565

ARAG

in allen Versicherungsfragen
für Sie zuständig

ERHARD MÜLLER

522 BRUCH, Ruf 436

Otto Baltes

Meisterbetrieb

Uhren + Schmuck — Optik + Foto

WMF-Bestecke

NÜMBRECHT, gegenüber der Kirche · Tel.7536

RIND- UND SCHWEINEMETZGEREI

Feine Fleisch- und Wurstwaren

Hermann Sohnius

5223 NÜMBRECHT

Hauptstraße 38 — ☎ 0 22 93 / 358



Heinz Brücher

WITTEN-Heizungen

Kohle-, Öl-, Gasfeuerung mit Warmwasserbereitung
für Küche und Bad

522 BRUCH / Waldbröl ☎ 0 22 93 / 247



K. H. MORTSIEFER

Schnellwasch- und Trockenanlage
Reifen und Zubehör

Winterborn

Telefon 468

Gustav Koch

Eisen- und Haushaltswaren
Geschenkartikel - Fahrräder - Mopeds
Reparaturwerkstatt

Winterborn · Telefon 378

Otto Seinsche

Elektroinstallation - Radio - Fernsehen
Installation von Nachtstromspeicherheizungen

522 Winterborn

☎ 0 22 93 /366

HERMANN PITSCHE

- Baustoffe - Kohle - Heizöl
- Eternit-Erzeugnisse für Dächer und Fassaden
- Eternit-Blumenkästen und Pflanzgefäße

Nümbrecht Tel. 7750 und Winterborn Tel. 363



Gerhard Rau

Elektroanlagen

Nachtstrom-Speicherheizungen

Beratung - Planung - Einbau

RUF **NÜMBRECHT 329**

**Im Herzen der Stadt
das beliebte Fachgeschäft**

**ELEKTRO
RADIO
FERNSEHEN**

Edgar Bergerhoff

522 Waldbröl
Nümbrechter Straße 2
Ruf: 2 4 9 3

Meisterbetrieb
für Rundfunk und Fernseh-
Kundendienst

Mehr Erfolg mit Führerschein...

Fahrschule A. Brunn

Nümbrecht, Schulstraße, Telefon: 77 29

Unterrichtsabende:

Dienstag und Freitag, jeweils 19.30 Uhr.

Hermann Nölling

SPEDITION - Täglich Köln-Siegerland



GÜTER-NAHVERKEHR

522 GADEROTH Tel. 0 22 93 / 7550

Lager: Köln-Ehrenfeld, Widdersdorfer Straße 190 · Tel. 51 32 70

**QUALITÄT KAUFEN
UND GELD SPAREN
IM**

REWE

GESCHÄFT

E R W I N
KAMPF

Spezialmaschinen für die
Kunststoff-, Papier- und Metall-Folien
herstellende und verarbeitende Industrie



KAMPF U. CLEMENS

Preß- und Spritzgußwerk
Zink-, Alu- und Messingdruckguß
Eigener Werkzeugbau

5286 BIELSTEIN/RHLD.

Telefon Sa.-Nr. 721

Telex 0884 213

NOSS-FLEISCHWAREN — EIN QUALITÄTSBEGRIFF

Bei uns kauft man gut, gern und preisgünstig
in der größten Metzgerei des Oberbergischen Kreises

N Eine zarte Köstlichkeit,
O die schmeckt zu jeder Zeit.

Sei's im Freien, sei's im Zimmer,
uns're Wurst schmeckt Ihnen immer.

S
SPEZIALITÄTEN

S
EINFACH FAMOS

Helmut Noss

METZGEREI-SPEZIALITÄTEN

Homburg-Bröl, Vollmerhausen, Drabenderhöhe,
Windhagen, Dieringhausen, Engelskirchen

☎ 0 22 93 / 504

NOSS-FLEISCHWAREN — EIN QUALITÄTSBEGRIFF



... stets zu Ihren Diensten

Kurt Stiebeling

Lebensmittel - Gemischtwaren Gaderoth ☎ 0 22 93 / 419

Ernst Detmers KG

Meinerzhagen

Werk 522 Gaderoth

Post Waldbröl

Marianne Mortsiefer

● Textilien · Lebensmittel · Feinkost ●

Gaderoth, Post Waldbröl

10 Jahre Ihr Heimdienst

Getränke-Vertriebsgesellschaft m. b. H.

Alt-Selters

Staatlich anerkannte Heilquelle

Gesundheit und Erfrischung frei Haus mit Naturbrunnen Limonaden, kurgeigneten Säften, Bier, Spirituosen und ausgezeichneten Weinen.

Anruf genügt: Tel. 0 22 93 - 7559

KARL BORAS

FREIE TANKSTELLE

Reparatur-Werkstatt

Continental-Reifen

HOMBURG (BRÖL)

Telefon Nümbrecht (0 22 93) 424

Günter Monscheuer

Brennstoffe

SHELL-Heizöl Vertragshändler

Hermesdorf, Telefon 0 22 91 / 7113

HOTEL-RESTAURANT

»Schloß Homburg«

Besitzer K. M. Blumberg

☎ 0 22 93 / 461

Gutbürgerliche Küche

Bundeskegelbahn

Gesellschaftsräume

Fremdenzimmer
fließ. Warm- und Kaltwasser

Heizung

Großer Parkplatz

5223 Luftkurort NÜMBRECHT

Freie Tankstelle

Tankhof Bierenbachtal

Renate Konarske

Tel. 0 22 93 / 7268 und 7685

● Preiswertes Tanken

● Autowaschen

● Benzin	52,5 Pf.
Super	57,5 Pf.
Diesel	47,2 Pf.

30 Jahre

Homburger Reisedienst

Willi Steinhausen

Omnibusbetrieb

Miet- und Ausflugswagen

Gesellschaftsreisen
im In- und Ausland
mit Ferienbussen
von 22 bis 54 Sitzplätzen

BIERENBACHTAL

☎ Nümbrecht 0 22 93 / 249

Walter Schrüpp

Obst - Gemüse - Lebensmittel

522 Waldbröl

Hochstraße 36 und Nümbrechter Str. 8

Telefon 4339

▼
Großhandel - Einzelhandel
▲

Konrad Engelberth

Schreinermeister

Bau- und Möbelschreinerei
Treppenbau, Sarglager, Möbelhandlung

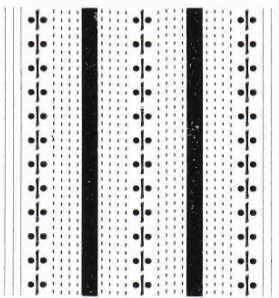
522 **Prombach**, Post Waldbröl
Fernruf Nümbrecht 7790



»GASTHOF HOMBURG«

INHABER REINHARD UNGER

522 GRÖTZENBERG



HANS KLEIN

TAPETEN - FARBEN

NÜMBRECHT

HAUSMANN Haus der Geschenke

Herde · Öfen · Porzellan · Geschenkartikel · Spielwaren · Fahrräder

5223 NÜMBRECHT · Hauptstr. 25 · Tel. 268



SACHVERSICHERUNGEN
LEBENSVERSICHERUNGEN
KRAFTVERKEHRSVERSICHERUNGEN
UNFALLVERSICHERUNGEN
KRANKENVERSICHERUNGEN

ERWIN GÖRITZ

Geschäftsführer der PROVINZIAL-Versicherungsanstalten der Rheinprovinz

5223 NÜMBRECHT

Hauptstraße 60 · Postfach 32

Telefon 0 22 93 / 7332

PRIVAT:

5221 BRÜCHERMÜHLE

Bahnhofstraße 2 · Postfach 17

Telefon 0 22 96 / 277

Elektro-Nachtspeicherheizung liefert preisgünstig

Alfred LANG

Elektrofachgeschäft 5223 Nümbrecht Tel. 0 22 93 / 407



- montiert
- installiert
- repariert

●
Hans-Hermann OHM

●
ZIMMEREIBETRIEB

●
NÜMBRECHT · Eckenbacher-Hardt · Tel. 7794



Siegfried Nölling

Auto-Reparatur-Werkstatt

N Ü M B R E C H T

Schulstraße

☎ 7138

Wohnung 7118

MOOG

Holzbearbeitungs GmbH.

- Fenster
- Türen
- Innenausbau

BIERENBACHTAL

☎ Nümbrecht 7675

AUTOVERLEIH

I. Wrakmeyer

Engelskirchen - Loope

☎ 0 22 63 / 3333

F. Schmidt

Kraftfahrzeugmeister

FREIE TANKSTELLE

522 Grötzenberg 13a

Post Waldbröl

**EWALD
NOSS** &
Co.

Buchhandlung

Bielstein

Telefon

0 22 62 / 378

Büromaschinen · Bürobedarf

Papier- und Schreibwaren

Günter Rau

Stuckgeschäft-Betonwarenbetrieb

Spezialität:

Gehwegplatten und Blumenschalen
in Waschbeton

Hömel - Nümbrecht

☎ 491

Adolf Pack

Bäckerei

5221 Bierenbachtal

☎ 0 22 93 / 7774

SEIT 1905

SCHULZE

DIETHELM

SALAMANDER-Alleinverkauf

Sportartikel aller Art

NÜMBRECHT ☎ 2418



Immer zuverlässig!

Der deutsche SABO Rasenmäher mit SACHS-Motor arbeitet immer einwandfrei. Der SACHS-Zweitakter braucht keinen Ölwechsel und keine teuren Inspektionen. Die SABO-Rutschkupplung verhindert Motorschaden. Durch die neue Einhebel-Bedienung ist der Motor auch von Damen mühelos zu bedienen. Das Gehäuse ist aus Aluminiumguß, also leicht und trotzdem stabil. SABO gibt es mit Elektro- oder Benzin-Motor. Alle 40 cm- und 50 cm-Modelle mit Schnell-Höhenverstellung. Schnittbreiten: mit Elektro-Motor 40 cm, Handrasenmäher 40 cm, mit Benzin-Motor von 40–218 cm.

Wer ihn hat, bestätigt es:
mit SABO immer eine Freude!

SABO- Maschinenfabrik

Heinrich Sanner

5282 Dieringhausen

Telefon 0 22 61 / 77031

I Heinrich DICK KG

**Straßen-
und Tiefbau**

**Steinbruch-
betrieb
Gaderoth**

5221

Hermesdorf

über Waldbröl

Ruf 02291 / 4824

Café Sträßer

Bäckerei
Konditorei
Lebensmittel

Grötzenberg

☎ 0 22 93 / 7587

A R A L - Tankstelle

Gerd Pack

Wagenpflege - Reifen-Zubehör

Homburg-Bröl

☎ 0 22 93 / 7556

Buchhandlung

PENZ - ARRUFAT

5284 OBERWIEHL

Wiehler Str. 23 · Ruf 93569

Hans Herm. Funke

LANDMASCHINEN
SCHMIEDE

522 Winterborn

Post Waldbröl
Telefon 483 Nümbrecht

Edmünd Sommer

Schuhwaren

5284 OBERWIEHL

Stets gut und preiswert

Gustav Adolf Sohn

Bau- und Möbelschreinerei

VERGLASUNGEN
BESTATTUNGEN

Bierenbachtal

Driescher Str. ☎ 0 22 93 / 365

Mode-Textilien

Johanna Hast

Bierenbachtal

Driescher Str. Ruf 0 22 93 / 7573

und

Oberwiehl

Alfred Johanns

- Baustoffe
- Kohlen
- Transporte

Gaderoth ☎ 0 22 93 / 209

*Kauft beim Fachmann
Kauft bei Pöhlmann*

Obst- und Gemüse-Großhandlung

H. G. Pöhlmann

Telefon Nümbrecht 7544

BREUNFELD

Drahtflechterei und Zaunbau

Wilhelm Jung - Malzhagen

☎ 444 und 410 NÜMBRECHT

Vollautomatische Herstellung von viereckigem
Drahtgeflecht, verzinkt und ummantelt.
Gartenpfosten aus Eisen und **PVC**-Material

Lieferung direkt an Private.

Kurt Löttgen

Dachdeckermeister

BAUKLEMPNEREI

Wirtenbach / Nümbrecht

Ruf 319

Adolf Bitzer

Putz- und Stuckgeschäft

Denklingen

☎ 0 22 96 / 268

WOLF GEBHARD ELEKTROWÄRME

Spezialfabrik für Heizpatronen

Heizpatronen für: Werkzeugbeheizung
Radiatoren
Warmwasserbereiter
u. a. Verwendungszwecke

HAMMERMÜHLE - Post Waldbröl - 0 22 93 / 511
Zweigbetrieb in Bierenbachtal

Kunst- und Bauschlosserei



E. ISLEIB

Haustür- und Balkon-Überdachungen

Ausführung in Kunststoff

Geländer, Gitter und Tore

Reparaturen A- und E-Schweißen

Landmaschinen

NÜMBRECHT, Grötzenberger Str. ☎ 7370

GÜNTHER

JENGEILBERT

SCHREINEREI

INNENAUSBAU

522 PIROMIBACHI

☎ 0 22 93 / 463

HANOMAG

Viel Kraft für den Frontlader

HANOMAG-Schlepper sind ideal für alle Frontladerarbeiten. Getriebe, Kupplung und Hydraulik sind kräftig und robust. Der Schlepper ist wendig und leicht zu bedienen. Wir beweisen es Ihnen gern. Rufen Sie uns bitte an.



**Heinz
Sengstock**

Oberwiehl

Ruf 0 22 63 / 93453



Landmaschinen – Traktoren – Kundendienst

Walter Hauck

Mod. Damen- und Herren-
Maß-Schneiderei

Breunfeld

Telefon 0 22 93 / 317

Café Scheen neueröffnet

FELD bei Oberwiehl
Tel. 0 22 96 / 776

Schreib-, Papierwaren- und
Bürobedarfsgroßhandel

Fachberatung
in Verpackung jeder Art

Otto Müller

Inhaber Heinz Graf

522 WALDBRÖL - Telefon (0 22 91) 7832
Postfach 308

In Stromversorgungsfragen
hilft überall, wo irgend es geht,
individuell

Bröltaler Elektrizitäts-Genossenschaft e.G.m.b.H.
GADEROTH

Werner Achenbach

MALERMEISTER

5223 NUMBRECHT, Unter der Hardt
Tel. 0 22 93 / 7358

Ausführung aller Maler-
und Tapezierarbeiten,
Verglasung sowie
Verlegung von Fußböden



Walter Sarstedt

Kunststoff-Spritzgußwerk · Werkzeugbau

5221 Rommelsdorf, Bez. Köln

Telefon 0 22 93 / 7133

Wir suchen:

- Werkzeugmacher
- Betriebsschlosser
- männliche und weibliche Hilfskräfte

Wir stellen Lehrlinge ein für folgende Berufe:

- Werkzeugmacher
- Maschinenschlosser
- Betriebsschlosser
- Graveur
- Technischer Zeichner
- Industrie-Kaufmann



Präge-, Preß- und Gußformen

Walzen-Gravuren

Räder-, Typen und Massengravuren

Stahl- und Messingstempel

Gravierte Hydronalium-, Resopal- und
Messing-Schilder

Präz. Skalengravuren jeder Art

Gußmodell-Gravuren

Sondermodelle für Graviermaschinen

Peter **Nachtsheim**

Formen- und Werkzeugbau

5221 ROMMELSDORF, über Waldbröl, Bez. Köln, Ruf Nümbrecht 385

Ein erfolgreiches
Wirken
zum Wohle
der Gemeinschaft
wünscht dem
„Gemeinnützigen Verein
Brähtal-Gaderath“
zu seiner
Neugründung



DRUCKEREI

HANS FLAMM

SETZMASCHINENBETRIEB

Nümbrecht

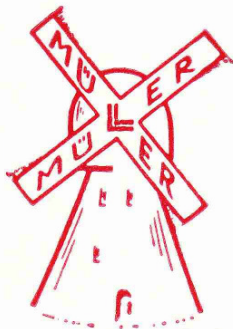
Höhenstraße

☎ 0 22 93 / 7134

Rhein-Sieg- Automaten-Zentrale

automaten
müller

Automaten – Großhandel und Betrieb




Münz-Automaten aus aller Welt für
Musik, Spiel, Unterhaltung
und Waren

AUTOMATEN-SERVICE

**5203 Much-Stompen 1 / Siegkr., ☎ 0 22 45 / 2751
/ 2000**

Wenn's um Geld geht . . .

Sparkasse der Homburgischen Gemeinden in Wiehl



das öffentlich-rechtliche
Geldinstitut im Homburger Land
mit seinen Zweigstellen in
Bielstein, Nümbrecht,
Drabenderhöhe, Oberwiehl,
Winterborn, Marienhagen
und Neudieringhausen

**Erledigung aller Geldgeschäfte
Einlösung und Ausgabe
von internationalen Reiseschecks**